

フランチャイズ加盟のご案内

「ヘアステージ・シンフォニー」

株式会社ジェイプラン

会社概要

会社名	…………	株式会社ジェイプラン
代表者	…………	代表取締役 鳥羽 俊一郎
設 立	…………	平成11年1月
資本金	…………	1,000万円
所在地	…………	〒101-0024 東京都千代田区神田和泉町1-1-14 パシフィックビル10F
T E L	…………	03-5823-7444(代)
F A X	…………	03-5823-7445
U R L	…………	http://www.jplan-inc.co.jp/
E-MAIL	…………	info@jplan-inc.co.jp
取引銀行	…………	三菱東京UFJ銀行 みずほ銀行 三井住友銀行
事業内容	…………	トータル店舗プロデュース、ヘアサロン経営、フランチャイズ本部
店舗紹介	…………	シンフォニー港 店 シンフォニー中川店 シンフォニー守山店 シンフォニー蟹江店

企業戦略

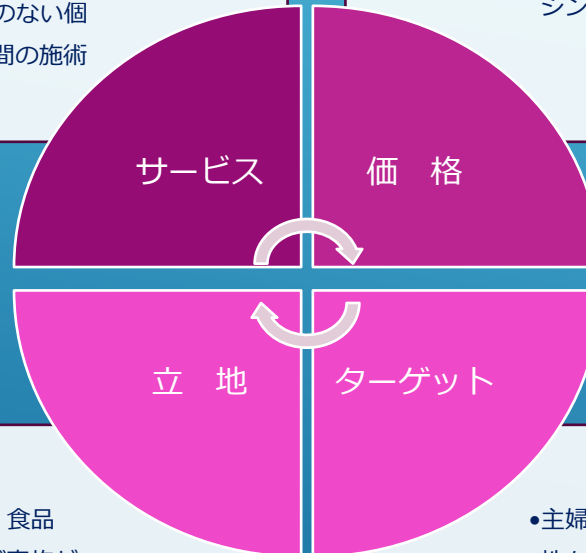
低価格のファミリーサロンは、“安い”“早い”が一番の特徴であり、一般的なヘアサロンと比較して時間をかけた細やかなサービスには大きな差が出来てしまいます。

『ヘアステージ・シンフォニー』では、“安い”“早い”だけではなく、丁寧な接客・お客様の目線に立ち質の高いサービスのご提供を実践しています。

「親から子へ」永続的に愛されるヘアサロンをコンセプトとして、お子様からお年寄りまでご来店いただき地域のコミュニティ空間として、アットホームな店づくりを心掛けております。

- 丁寧なカウンセリング、丁寧な接客サービスを実践しています。
- ファミリーサロンでは類のない個別カルテ管理を行い短時間の施術を可能にしました。

- リーズナブルな価格設定で価格以上のご満足をいただくことがシンフォニーのテーマです。



- ショッピングセンター・食品スーパー・住宅街などご家族が安心してご来店いただける場所を厳選して出店いたします。

- 主婦、お子様、中高年層男性女性を問わず、お子様からお年寄りまで世代を超えた幅広い層がターゲットです。

サービス

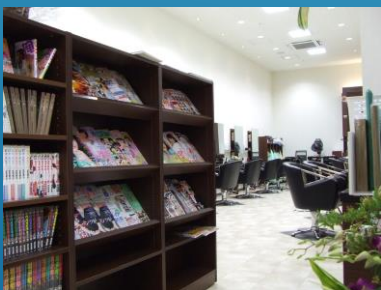
■ 『ヘアステージ・シンフォニー』のサービスとは

■ 『男性女性を問わず子供からお年より

まで』幅広い年齢層へのサービス

男性・女性を問わずお子様からお年寄りまで幅広くご利用いただけます。簡単メニュー、ハイクオリティな技術をご提供するためカウンセリングを行い、カット時間は平均15分～20分、シャンプードライを含めて30分で仕上がりますので、ご家族揃ってショッピングやお出かけついでにお立ち寄りいただけます。

また、小さなお子様にはキッズスペースをご用意、ビデオ鑑賞やお絵描きを楽しんでいただけますので、お母様も安心してご利用いただけます。ヘアカタログや情報誌なども豊富にご用意しておりますので、ご覧になりながらお待ちいただけます。



■ 『低料金』かつ『ハイクオリティ』

一般的なヘアサロンではメニューが不明瞭、技術の対価としては価格が高いなど、さまざまなご意見もありますが、弊社では、簡単メニュー・低価格に加えハイクオリティをテーマにメニュー構成しております。

低料金と高品質の両立を実現するためには、スタッフの一人一人の意識を高く保つことが必要不可欠です。シンフォニーでは個々の得意・不得意を互いにフォローする体制づくりを大切にしています。

■ 『シンフォニー』独自の技術

スタイリストの技術には個人差がありますので、弊社では、過去約10年間『9 BLOCK / 6 SECTION』の技法を駆使し研修・検証を重ね弊社独自に分析し『あなたの顔のプロポーション』に合わせた、「似合わせカット」技術を推奨しております。カウンセリングからお客様のご要望にお応えするため、スタイリスト一人一人のスキルアップを目指しております。

一般のファミリーサロンではカルデ管理はしませんが、シンフォニーでは、次回ご来店の際にスムーズな対応を可能にするため導入しております。

パートナーズシップ

■「ヘアステージ・シンフォニー」は加盟店様と本部の信頼関係を構築し永続的なチェーンを目指しております。お申込みから、サロン業務・経営ノウハウ、物件調査、店舗内外装工事請負、スタッフ研修、開店に至るまでフランチャイズパッケージとしてご提供いたします。もちろん開店後も本部が良きパートナーとして、共に成長を目指しバックアップして参ります。

■ヘアサロン事業は人件費比率が約45%~50%を占めており人材の育成・確保も困難と言われる業界です。シンフォニーでは、定期的な人材育成講習を行うことによるスキルアップを心掛け、運営アドバイザーとして加盟店ヘルプシステムを導入しております。店舗巡回を定期的に行い売上/経費/シフトの確認とアドバイス、必要に応じて人材派遣会社をご紹介するなど運営管理をサポートします。

開店までの流れ

加盟申込

- ・資料説明
- ・加盟契約概要
- ・店舗案内
- ・加盟契約締結

実店舗研修

- ・実店舗研修
- ・メーカー講習会
- ・サロン業務講習
- ・運営・数値管理
- ・採用計画

工事打合せ

- ・現地調査
- ・デザイン打合せ
- ・物件契約締結
- ・工事契約締結

開店準備

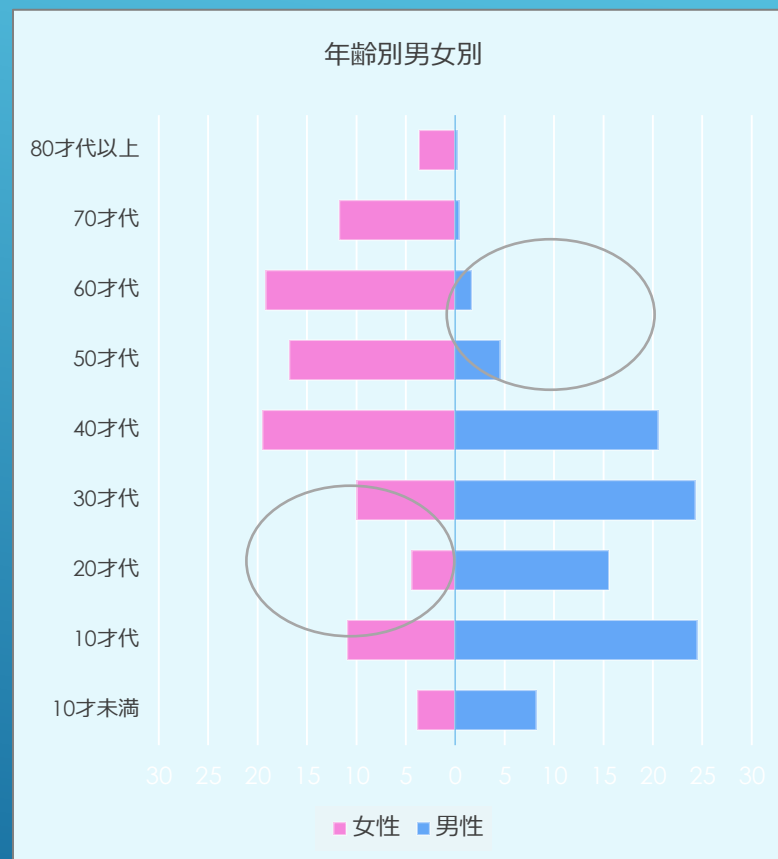
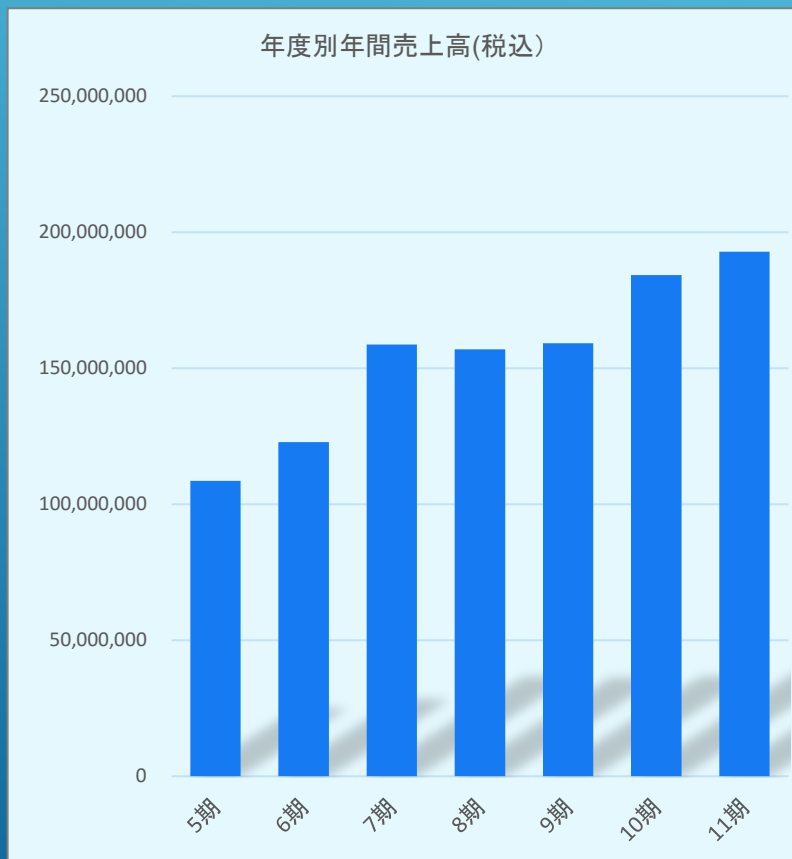
- ・開店準備/スタッフ研修
- ・備品セッティング
- ・販促物作成
- ・開店までサポート



実績データ

- 平成15年 シンフォニー湊 店 オープン
- 平成21年 シンフォニー中川店 オープン
- 平成22年 シンフォニー守山店 オープン
- 平成25年 シンフォニー蟹江店 オープン

■男女共に幅広い年齢層のお客様にご利用いただいておりますが、男性50代～60代、女性20代～30代はこれからのターゲット層として、ご利用いただけるチャンスがあります。従来のファミリーサロンのイメージを一新する気配りのサービス、魅力あるヘアサロンを目標にシンフォニーは成長を続けてまいります。



開業プラン

初期投資モデル（15坪）

項目	金額	備考
お申込み金	(500)	加盟金の一部
加盟金	2,500	
保証金(非課税)	1,000	
物件開発費	500	
研修指導費	1,000	
小計	5,000	
消費税	320	
①加盟契約時合計	5,320	
施工・看板	8,800	
開店準備金	800	
什器・器具・備品	2,600	
美容商材	500	
POSレジ	800	※リース契約可
その他	400	販促費・求人費
小計	13,900	
消費税	1,112	
②工事一式合計	15,012	
①+②投資合計	20,332	※物件取得費別途

収支モデル

(単位：千円)

項目	金額	売上比	備考
売上高	3,000	100.0%	
売上原価	174	5.8%	
粗利益	2,826	94.2%	
人件費	1,410	47.0%	
水道光熱費	126	4.2%	
消耗品費	18	0.6%	
ロイヤリティー	150	5.0%	税別売上高
販促費	15	0.5%	
広告費	15	0.5%	
家賃	276	9.2%	
雑費	15	0.5%	
販売管理費	2,025	67.5%	
営業利益	801	26.7%	

・上記はモデルケースであり、様々な確定要素や立地条件により実際とは異なる場合がございます。売上を保証するものではありません。

開業プラン

初期投資モデル (30坪)

収支モデル

(単位：千円)

項目	金額	備考
お申込み金	(500)	加盟金の一部
加盟金	2,500	
保証金(非課税)	1,000	
物件開発費	500	
研修指導費	1,000	
小計	5,000	
消費税	320	
①加盟契約時合計	5,320	
施工・看板	12,000	
開店準備金	800	
什器・器具・備品	2,800	
美容商材	700	
POSレジ	800	※リース契約可
その他	400	販促費・求人費
小計	17,500	
消費税	1,400	
②工事一式合計	18,900	
①+②投資合計	24,220	※物件取得費別途

項目	金額	売上比	備考
売上高	4,500	100.0%	
売上原価	270	6.0%	
粗利益	4,230	94.0%	
人件費	2,160	48.0%	
水道光熱費	225	5.0%	
消耗品費	36	0.8%	
ロイヤリティ	225	5.0%	税別売上高
販促費	45	1.0%	
広告費	18	0.4%	
家賃	450	10.0%	
雑費	27	0.6%	
販売管理費	3,186	70.8%	
営業利益	1,044	23.2%	

・上記はモデルケースであり、様々な確定要素や立地条件により実際とは異なる場合がございます。売上を保証するものではありません。